



ПРАВИТЕЛЬСТВО САНКТ-ПЕТЕРБУРГА
КОМИТЕТ ПО ГОСУДАРСТВЕННОМУ КОНТРОЛЮ, ИСПОЛЬЗОВАНИЮ
И ОХРАНЕ ПАМЯТНИКОВ ИСТОРИИ И КУЛЬТУРЫ
РАСПОРЯЖЕНИЕ

окуд

01.09.2015

№ 10-372

**Об утверждении границ территории
объекта культурного наследия
регионального значения
«Бывший военный госпиталь
с территорией, зелеными насаждениями,
бассейном с остатками шлюза»**

1. Утвердить границы территории объекта культурного наследия регионального значения «Бывший военный госпиталь с территорией, зелеными насаждениями, бассейном с остатками шлюза», расположенного по адресу: Санкт-Петербург, г. Красное Село, ул. Восстановления, д. 15, корп. 3, лит. Б; пер. Щуппа, д.12; ул. Юрия Пасторова, д.4, (ул. Восстановления, 13; ул. Щуппа, 12), согласно приложению к настоящему распоряжению.

2. Начальнику отдела государственного учета объектов культурного наследия обеспечить размещение настоящего распоряжения в электронной форме в локальной компьютерной сети КГИОП.

3. Начальнику отдела информационно-аналитического обеспечения охраны объектов культурного наследия обеспечить внесение соответствующих изменений в геоинформационную базу данных по объектам культурного наследия, границам и режимам зон охраны на территории Санкт-Петербурга.

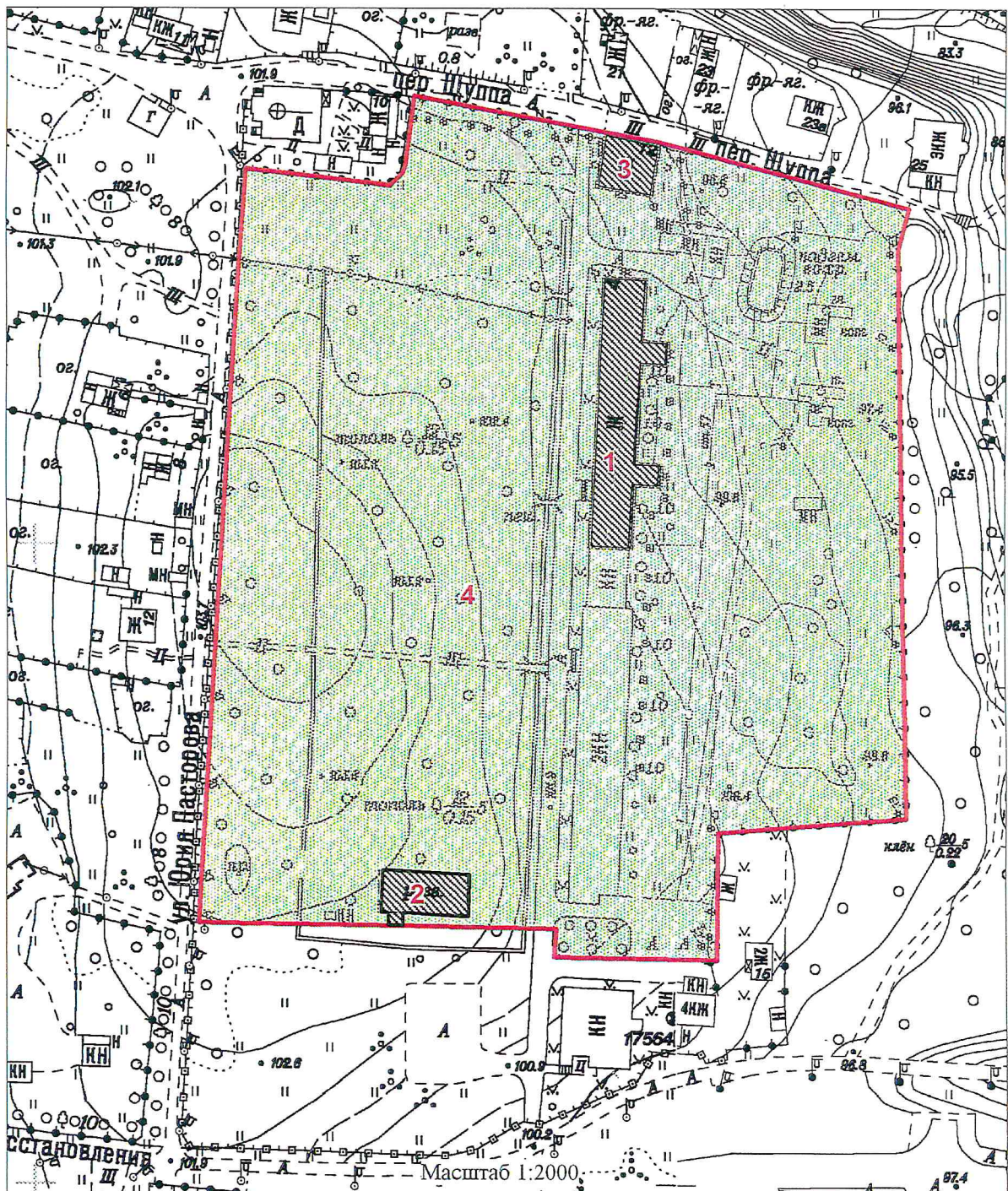
4. Контроль за выполнением распоряжения остается за заместителем председателя КГИОП – начальником Управления государственного учета объектов культурного наследия.

Заместитель председателя КГИОП –
начальник Управления государственного учета
объектов культурного наследия

Г.Р. Аганова

План границ территории
объекта культурного наследия регионального значения

**«Бывший военный госпиталь
с территорией, зелеными насаждениями, бассейном с остатками шлюза»**
Санкт-Петербург, г. Красное Село, ул. Восстановления, д. 15, корп. 3, лит. Б;
пер. Шуппа, д.12; ул. Юрия Пасторова, д. 4, (ул. Восстановления, 13; ул. Шуппа, 12)
1. Схема границ территории объекта



Условные обозначения:

- Граница территории объекта культурного наследия регионального значения
- Объект культурного наследия регионального значения:
- Здания и сооружения
- Зеленые насаждения

Экспликация:

1. Бывший военный госпиталь
(г. Красное Село, ул. Восстановления, дом 15, корпус 3, литера Б)
2. Служба
(г. Красное Село, ул. Юрия Пасторова, дом 4)
3. Служба
(г. Красное Село, пер. Щуппа, дом 12)
4. Зеленые насаждения

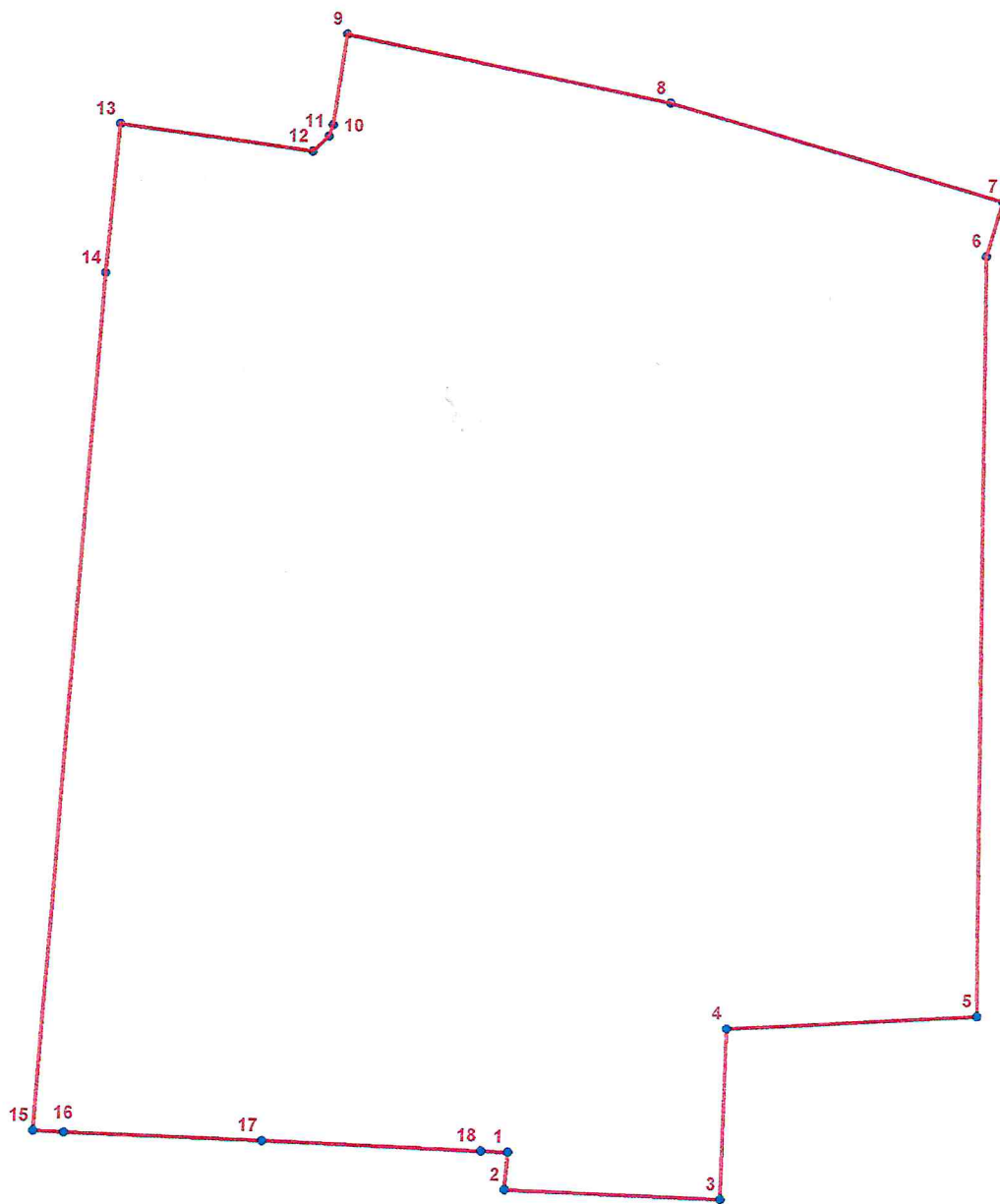
Бассейн с остатками шлюза*

* (расположен на территории объекта культурного наследия регионального значения «Сад бывшего Красносельского театра» по адресу: г. Красное Село, Восстановления ул.)

2. Описание границ территории объекта культурного наследия:

Граница территории объекта культурного наследия проходит от точки 1 до точки 2 на юг, от точки 2 от точки 3 на восток, от точки 3 до точки 4 на север, по существующей ограде, от точки 4 до точки 5 на восток, по существующей ограде, от точки 5 до точки 7 на север, по существующей ограде, от точки 7 до точки 9 по ограде, вдоль переулка Щуппа, от точки от точки 9 до точки 13 вдоль ограды церкви Св. Александра Невского, от точки 13 до точки 15 проходит вдоль улицы Юрия Пасторова, точки 15 до точки 1 на восток.

3. Координаты характерных точек границ территории объекта культурного наследия:



УСЛОВНЫЕ ОБОЗНАЧЕНИЯ:

- Граница территории объекта культурного наследия
- 1 Номер характерной точки

Номер характерной точки	Координаты характерных точек в системе координат, установленной для ведения государственного кадастра объектов недвижимости (км)	
	X	Y
1.	70,6797700	100,9623900
2.	70,6710093	100,9617066
3.	70,6701859	101,0125789
4.	70,7097920	101,0131451

5.	70,7144145	101,0721284
6.	70,8927299	101,0696681
7.	70,9055923	101,0731562
8.	70,9263232	100,9945661
9.	70,9405000	100,9181800
10.	70,9189600	100,9153000
11.	70,9163000	100,9144000
12.	70,9126900	100,9106700
13.	70,9179400	100,8654800
14.	70,8830400	100,8628800
15.	70,6816267	100,8507394
16.	70,6815000	100,8579200
17.	70,6807200	100,9043700
18.	70,6798700	100,9559900